

Oddział I

02.04. 2020r. - czwartek

Pogoda płata nam figle. Dlatego dziś przypomnimy sobie jak się ubierać odpowiednio do pogody.

Co wkładamy najpierw? – zabawa słowno – ruchowa do tekstu Bożeny Szuchalskiej.

Co wkładamy najpierw?

**My ubrania ładne mamy
bardzo sprawnie je wkładamy.
Jednak proszę powiedz nam,
co ja pierwsze włożyć mam?**

Proszę przeczytać rymowaną dziecku i wspólnie ją powtórzyć. Następnie rodzic mówi dwie rzeczy do ubrania, dziecko odgaduje, co należy włożyć najpierw (np. skarpety czy buty, koszulkę czy bluzkę, sweter czy kurtkę). Następnie dzieci naśladują ubieranie danej części garderoby.

Prosimy o przygotowanie obrazków i kredek, farb, papieru kolorowego, kleju.

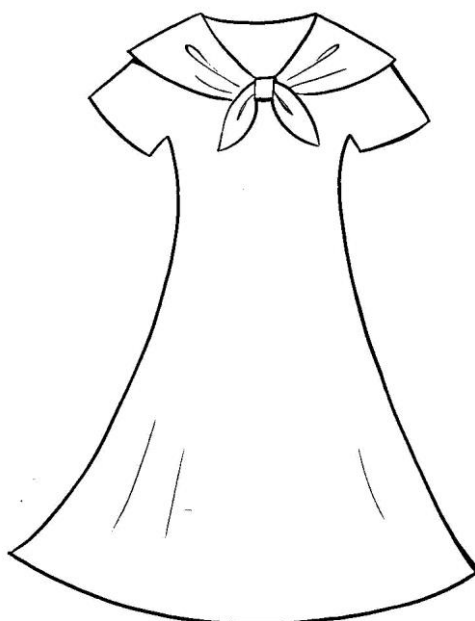
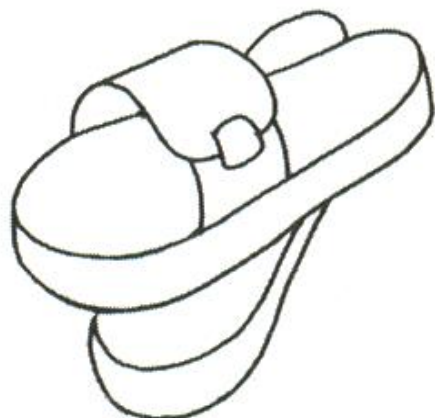
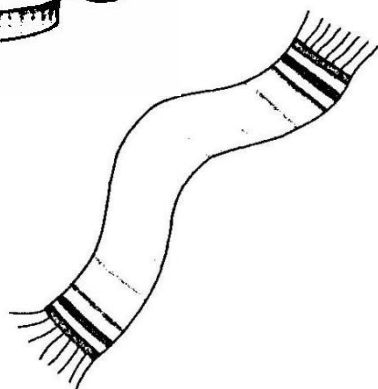
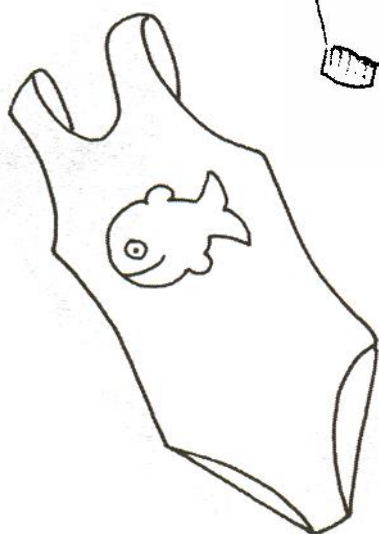
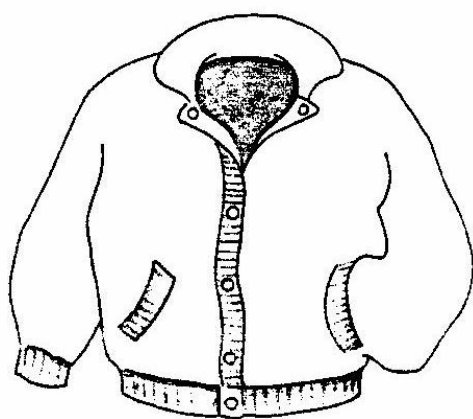
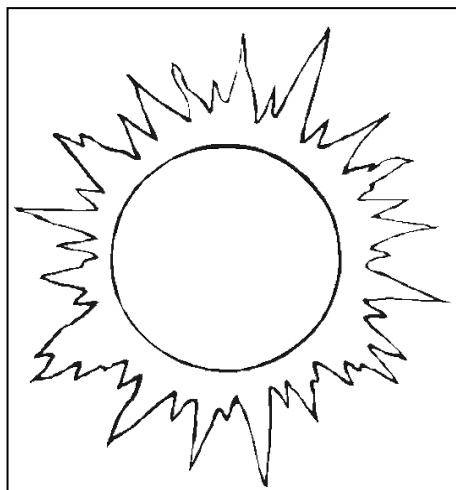
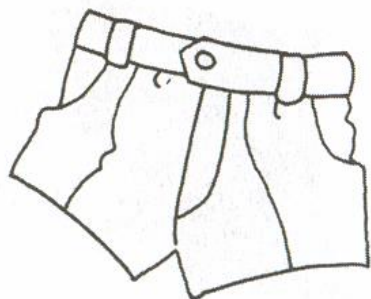
Co nałożyć? – wybieranie ubrań odpowiednich do danej pogody.

Wspólnie z dzieckiem omawiamy poszczególne obrazki; dziecko nazywa ubrania a następnie wybiera te, które są odpowiednie do pogody i koloruje je.

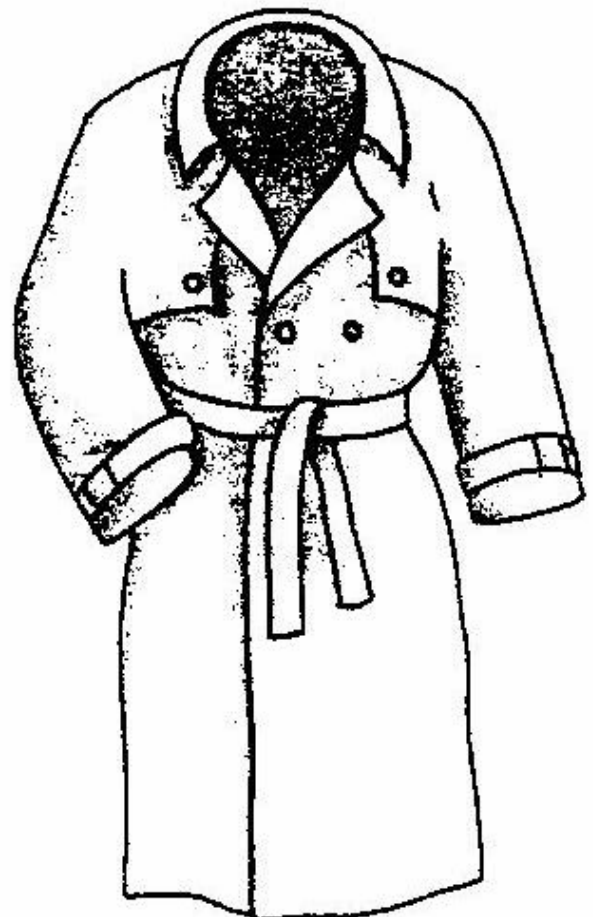
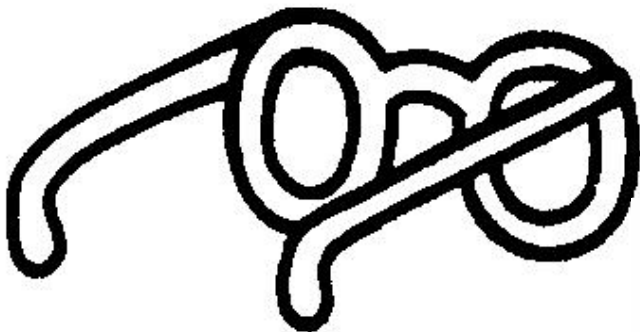
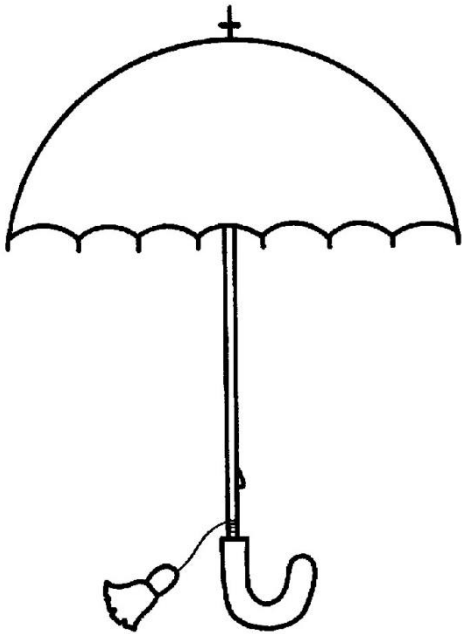
A kto ma jeszcze ochotę to może jeszcze zaprojektować - *wymyślić*- swoje własne ubranko. Podane wzory postaraj się ozdobić wg własnego pomysłu wykorzystując kredki, farby, papier kolorowy.

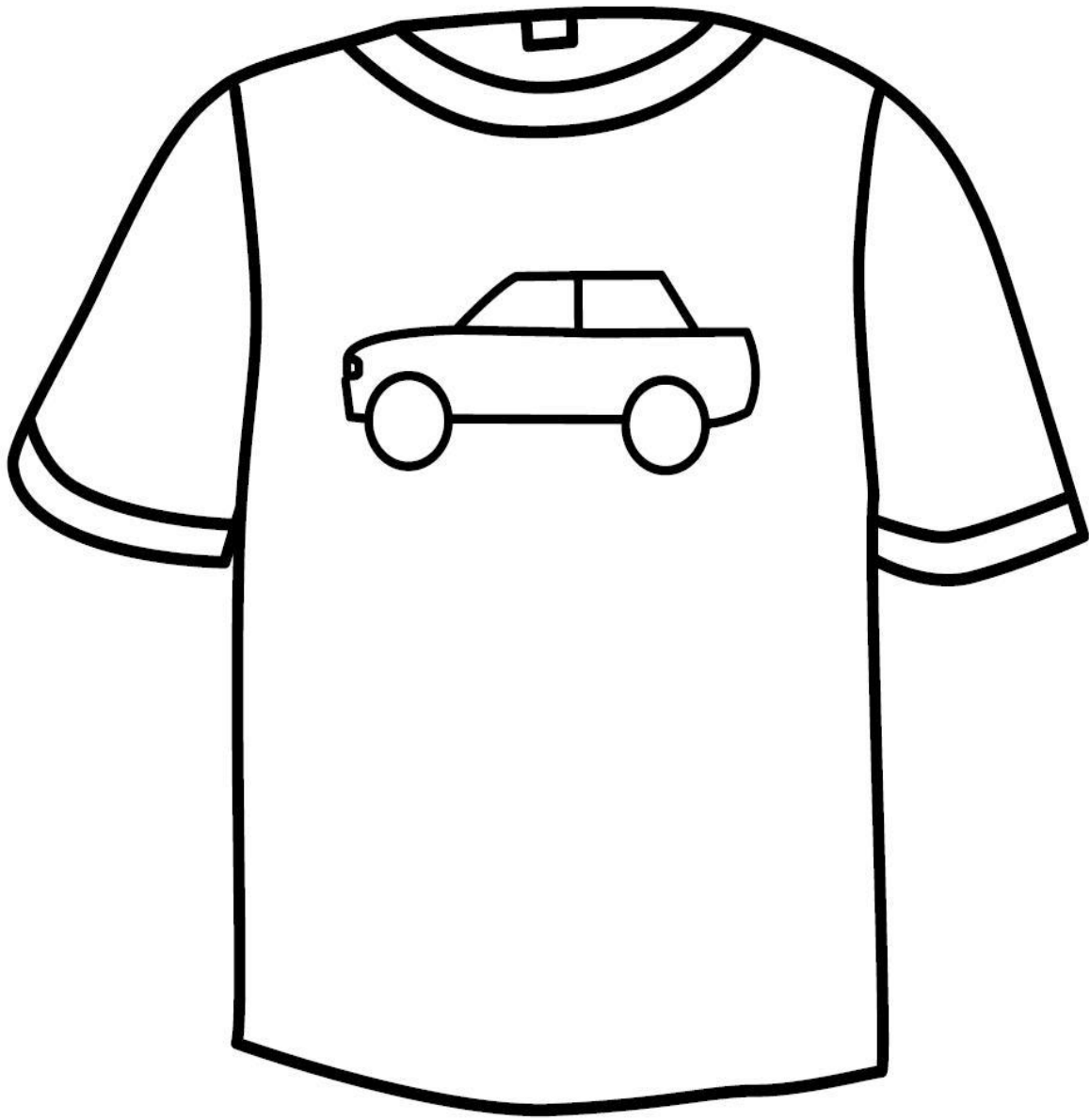
Czy dzieci pamiętają o podlewaniu swojej cebulki???

*Pokoloruj te części garderoby, które założyć należy w taką pogodę,
jaka jest w okienku*



Pokoloruj tylko te rzeczy, które są potrzebne, kiedy pada deszcz.





KOSZULKA

